

GEMEENTE AFFLIGEM

zondag 24 april 2022



101ste GROTE PRIJS AFFLIGEM

 **DAIKIN**
Heating & Cooling Comfort

 **BOTECH**
INDUSTRIAL BUILDINGS

 **RS**
badkamers

 fresh foodservice
DEKEYZER-OSSAER

 **toon bieseman**
notaris

 **AccentA**
Vastgoed

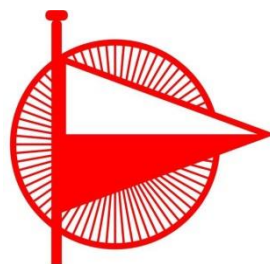
Café BOUCHOUT
exclusief geopend

Winnaar 2019:
Fred Wright
Foto: Glenn Delveaux

TECHNISCHE GIDS

INHOUD

- I. TECHNISCHE INLICHTINGEN
- II. WEDSTRIJDREGLEMENT
- III. BIJLAGEN



WSC Dr. Tistaertvrienden

101^{ste} GROTE PRIJS AFFLIGEM

24 APRIL 2022

AFDELING I.

TECHNISCHE INLICHTINGEN

I. Categorie en aantal ploegen

ELITE 1.12 IC1 NAT – ééndagswedstrijd Interclub Elite z.c. / U23 / BCP.

De wedstrijd wordt verreden met maximum 25 ploegen (van minimum 5 en maximum 7 renners/ploeg).

Er worden dus maximaal 175 renners toegelaten.

II. Afstand

162,79 km: Aanloop 17,51 km + 7 ronden van 20,84 km.

III. Prijzen

-1.500 euro individueel, uitbetaling via Wielerbond.

- 500 euro clubprijzen, uitbetaling via Wielerbond.

- 400 euro bijkomende prijzen, persoonlijk af te halen door de winnaars ervan op de receptie na de wedstrijd in zaal Bouchout, Brusselbaan 97 te 1790 Affligem.

IV. Inschrijving

Zondag 24/04/2021 – Cafeteria Sportcomplex Bellekouter, Bellestraat 99 te 1790 Affligem van 09u45 tot 11u15.

Uitreiking kaderplaatjes – rugnummers en alle koersformaliteiten van 09u45 tot 11u15.

Briefing ploegleiders om 11u30 gevolgd door lottrekking volgwagens, Raadzaal Gemeentecomplex Bellekouter, Bellestraat 99 te 1790 Affligem.

Parking officials Cycling Vlaanderen/Belgian Cycling: Feestzaal Bouchout, Brusselbaan 97 te 1790 Affligem. Lokale verplaatsing Christian DEMUNTER (0477 546 882) of Dirk VERTOMMEN (0495 916 554).

V. Permanentie

09u15 tot 12u00 – Cafeteria Sportcomplex Bellekouter, Bellestraat 99 te 1790 Affligem.

VI. Tekenen controleblad

• Na de briefing van de ploegleiders, vanaf circa 12u00 tot 13u15.

• Podium tankstation Esso te Brusselbaan 267, 1790 Affligem (Hekelgem) vanaf 12u00 (per ploeg volgens schema).

VII. Opstelling en start

Om 13u15 opstelling volgers, pers, genodigden, dokter, ziekenwagen aan de rechterzijde van de Brusselbaan, Affligem op de voorziene plaats, bezemwagen achter de renners op de parking van residentie Hoppeveld, ploegleiders te Schaapschuur (Industrieterrein ID-Park). Startplan zie bijlagen.

Om 13u30 geneutraliseerde start op de parking van residentie Hoppeveld te Affligem.

Officiële start (km 0) Brusselbaan ter hoogte van de Fooststraat ('t Kaffeecken) omstreeks 13u32.

Koersdirecteur: Gunter VASSEUR, Groeneweg 30, 1790 Affligem (0477 772 715).

VIII. Radio Tour

De informatie van de wedstrijd op Radio Tour frequentie kanaal 1 - 164,63125 MHz.

IX. Bevoorrading

Km 49,52 – km 70,40 – km 91,28 – km 112,16 – km 133,04 (ronde 2 – 3 – 4 – 5 – 6) te Essene Koudenberg. Deze zone zal aangeduid staan.

Gelieve vuilnis ENKEL weg te werpen in deze vaste dropzone. De organisatie voorziet vuilniszakken ter plaatse. Weggoaien van vuilnis op andere plaatsen kan beboet worden!

X. Aankomst

1790 Affligem (Hekelgem), Brusselbaan ter hoogte huisnummer 59 (juwelier Van Stalle).

Afleiding ploegleiders via Kapruinweg en Oudebaan. Aankomstplan zie bijlagen.

Fotofinish rechts.

De laatste km wordt aangeduid met een rode vlag.

De laatste 3km, 2km, 1km, 500, 300, 200, 150, 100 en 50 meter wordt aangeduid met borden langs de weg.

XI. Medische diensten

Dokter Kris DE PAUW volgt de wedstrijd (0479 609 931).

Ziekenwagens en vaste hulppost (thv aankomst, Brusselbaan 40) worden verzorgd door MedPrEvent (Stijn DE KOKER 0497 674 941) en staan zowel tijdens als na de wedstrijd ten dienste van renners en volgers.

XII. Kleedkamers en douches

Sportcomplex Bellekouter, Bellestraat 99 te 1790 Affligem

XIII. Parking renners

Sportcomplex Bellekouter, Bellestraat 99 te 1790 Affligem

XIV. Opmaken uitslag – perszaal

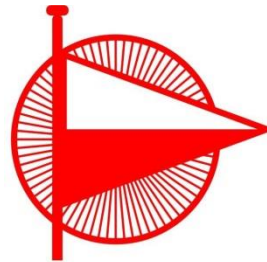
Ten huize Arijns-Nevens, Brusselbaan 57 te 1790 Affligem (thv aankomstlijn, aan de rechterkant).

XV. Medische controle

De anti-dopingcontrole heeft plaats te: firma Nette Ruiten, Brusselbaan 163 (vanaf de aankomst richting Asse ± 600 meter, aan de linker kant). Ingang langs oprit rechts naar garage achteraan.

XVI. Organisatie en taken

Algemene coördinatie	Dirk VERTOMMEN – VOORZITTER	0495 916 554
Start Bleregemstraat	Gunter VASSEUR – Ondervoorzitter	0477 772 715
Aankomst Brusselbaan	Jhonny VASSEUR – Medewerker	0472 013 024
Veiligheidscoördinator (seingever)	Bjorn AUDENAERT – Medewerker	0476 944 141
Wedstrijd	Robrecht SEGERS– Hoofdinspecteur TARL	0473 894 440



WSC Dr. Tistaertvrienden

101^{ste} GROTE PRIJS AFFLIGEM

24 APRIL 2022

AFDELING II. WEDSTRIJDREGLEMENT

Artikel 1 – Organisatie

De 101ste Grote Prijs Affligem wordt georganiseerd door de WSC Dr. Tistaertvrienden VZW met zetel: Zegershof 56 te 1790 Affligem. De wedstrijd wordt verreden volgens de Belgian Cycling – reglementering. De wedstrijd wordt betwist op zondag 24/04/2022.

Artikel 2 – Type wedstrijd

De wedstrijd staat open voor renners van de categorie Man Elite z.c./U23/BCP. De wedstrijd behoort tot de klasse 1.12 IC1 / 2.12 IC1 en staat ingeschreven op de nationale kalender.

Artikel 3 – Deelname

Aan deze wedstrijd mogen maximum 25 ploegen deelnemen samengesteld uit minimum 5 en maximum 7 renners (totaal maximum 175 renners). Deelname staat prioritair open voor Belgische continentale UCI ploegen, Belgische clubploegen, Belgische provinciale, regionale en nationale selecties (geen renners uit de World Tour) die door de organisator uitgenodigd worden naar keuze. Verder toegelaten zijn maximaal 3 buitenlandse clubploegen (geen renners van continentale UCI ploegen) en maximaal 3 andere buitenlandse clubploegen cfr. grensakkoorden (artikel 2.1.011 van de UCI-reglementering) met aangrenzende federaties (NED – FRA – GBR – GER – LUX). Een buitenlandse aangrenzende ploeg dient haar zetel te hebben op maximum 200 km van de zetel van de organisatie. Alle buitenlandse regionale- en clubploegen dienen in het bezit te zijn van een toelating afgeleverd door hun nationale federatie. Ook mixte ploegen kunnen deelnemen indien elke onderscheiden deelnemende club in de mixte ploeg vertegenwoordigd is door minstens 2 van zijn renners.

Artikel 4 – Startcontrole, inschrijvingsvoorwaarden en -formaliteiten

De renners dienen het startblad individueel te tekenen na de briefing van de ploegleiders tussen 12u00 en 13u15 podium tankstation Esso te Brusselbaan 267, 1790 Affligem (Hekelgem) en dit volgens het tijdschema. Het inschrijvingsgeld bedraagt 70 euro per Belgische ploeg en 105 euro voor een buitenlandse ploeg (ongeacht aantal renners). Dit betreft 5 euro per renner van een Belgische ploeg en 10 euro per renner van een buitenlandse ploeg. Het saldo (35 euro) geldt als waarborg voor de rugnummers en kaderplaatjes, welke integraal en onbeschadigd moeten worden teruggebracht. De waarborg wordt terugbetaald na de wedstrijd in café Bouchout, Brusselbaan 97 te 1790 Affligem, met aftrek van 5 euro per ontbrekend en/of beschadigd kaderplaatje of rugnummer. Het dubbel rugnummer is verplicht. Iedere renner is verplicht zich aan de officieuze startlijn op te stellen en van daaruit de start te nemen.

Artikel 5 – Permanentie en briefings

De permanentie wordt gehouden op zondag 24/04/2022 van 9u15 tot 12u00 in Cafeteria Bellekoutercomplex, Bellestraat 99 te 1790 Affligem. De rugnummers en kaderplaatjes worden door de verantwoordelijke ploegleiders (met licentie) op bovenstaand adres afgehaald tussen 09u45 en 11u15. De briefing van de ploegleiders wordt georganiseerd volgens art. 1.2.087 van de Cycling Vlaanderen-reglementen, in aanwezigheid van het college van wedstrijdcommissarissen en vindt plaats in de Raadzaal van het gemeentelijk complex Bellekouter, Bellestraat 99 te 1790 Affligem om 11u30. De briefing van de mobiele seingevers gaat door omstreeks 12u45 parking van Carrosserie Patriek. De permanentie na de wedstrijd wordt gehouden op zondag 24/04/2022 in café/zaal Bouchout (veranda) Brusselbaan 97 te 1790 Affligem.

Artikel 6 – Radio – Tour

De wedstrijd informatie wordt uitgezonden op frequentie: kanaal 1 - 164,63125 MHz.. De telecommunicatieapparatuur voor de wagens van de koerscommissarissen, koersdirecteur, pers en genodigden wordt ter beschikking gesteld door de Belgian Cycling.

Artikel 7 – Technische assistentie

Elke ploeg heeft het recht een materiaalwagen in te schakelen met materiaal aan boord. De volgorde der wagens wordt door lottrekking bepaald.

Neutrale wagens (2) worden voorzien door VZW Passion For Cycling.

Onderlinge en materiële hulp onder renners van eenzelfde ploeg wordt toegestaan volgens de voorschriften van de Belgian Cycling.

Hulpbehoevende renners wachten de bijstand af van hun ploegleider. Deze bijstand mag enkel gebeuren achter het peloton, rechts van de weg.

Artikel 8 – Veiligheid

De deelnemers en de toegestane volgers zijn verplicht alle aanwijzingen van officials en leden van de lokale- of federale politie op te volgen.

Persfotografen op de motor en aan de aankomst dienen de reglementaire kazufel te dragen.

Artikel 9 – Tijdslimiet

Iedere renner die een te grote achterstand ten opzichte van de hoofdgroep heeft opgelopen zal uit de wedstrijd genomen worden. Een renner die een achterstand telt van 8% op de tijd van de winnaar zal niet in de einduitslag opgenomen worden. Deze limiet kan in uitzonderlijke omstandigheden verhoogd worden door de wedstrijdjury in overleg met de koersdirectie.

Artikel 10 – Klassementen

Het individueel klassement volgens tijd.

Het ploegenklassement.

Het bergklassement (bijkomend prijzengeld).

Het klassement voor de beste Vlaams-Brabander (bijkomend prijzengeld).

Supersprint Esso (bijkomend prijzengeld).

Artikel 11 – Prijzen

De prijzen worden toegekend volgens het barema van de Belgian Cycling. De prijzen voor het bergklassement, Vlaams Brabander en Supersprint Esso worden uitbetaald tijdens de prijsuitreiking na de wedstrijd in zaal Bouchout, Brusselbaan 97 te 1790 Affligem.

De volgende prijzen zijn voorzien:

Individueel:

1	260	2	200	3	150	4	125	5	100	6	75	7	60	8	50	9	40	10	40	11	30	12	30	13	30
14	30	15	30	16	30	17	30	18	30	19	30	20	30	21	20	22	20	23	20	24	20	25	20	/	/

Ploegen

1	120	2	90	3	75	4	60	5	50	6	30	7	30	8	15	9	15	10	15
---	-----	---	----	---	----	---	----	---	----	---	----	---	----	---	----	---	----	----	----

Bergklassement: 100 euro voor de eerste

Prijzengeld persoonlijk af te halen op de receptie na de wedstrijd. Niet afgehaald prijzengeld blijft onherroepelijk eigendom van de organisator.

De eerste 3 per doortocht (ronde 1-6) op de Eksterenberg ontvangen respectievelijk 5, 3 en 1 punt.

Om in aanmerking te komen als winnaar moet de renner de wedstrijd uitrijden. Bij gelijke puntenstand geldt het volgende: 1/ aantal eerste plaatsen op de beklimmingen en 2/ de plaats in de rituitslag.

BP1: km 30,34, BP2: km 51,22, BP3: km 72,10, BP4: km 92,98, BP5: km 113,86, BP6: km 134,74.

Beste Vlaams Brabander: 50 euro voor de eerste in de einduitslag

Prijzengeld persoonlijk af te halen op de receptie na de wedstrijd. Niet afgehaald prijzengeld blijft onherroepelijk eigendom van de organisator.

Supersprint Esso: 200 euro voor de eerste

Prijzengeld persoonlijk af te halen op de receptie na de wedstrijd. Niet afgehaald prijzengeld blijft onherroepelijk eigendom van de organisator.

De eerste 3 per doortocht (ronde 1-6) aan de Supersprint Esso ter hoogte van tankstation Esso ontvangen respectievelijk 3, 2 en 1 punt.

Om in aanmerking te komen als winnaar moet de renner de wedstrijd uitrijden. Bij gelijke puntenstand geldt het volgende: 1/ aantal eerste plaatsen van de Supersprint Esso en 2/ de plaats in de rituitslag.

SE1: km 20,82, SE2: km 41,68, SE3: km 62,56, SE4: km 83,44, SE5: km 104,32, SE6: km 125,20.

Artikel 12 – Anti-dopingcontrole

Het anti-dopingreglement volgens de Belgian Cycling is van toepassing.

Bovendien geldt tevens de anti-dopingwet van de Vlaamse Gemeenschap toegepast volgens de vigerende wetgeving. De controle-instanties van de Vlaamse Gemeenschap kunnen zich aanbieden tot 15 minuten na aankomst van de wedstrijd.

Elke renner is persoonlijk verantwoordelijk om zich ervan te vergewissen of hij zich al dan niet moet aanbieden voor de anti-dopingcontrole.

De anti-dopingcontrole heeft plaats te: firma Nette Ruiten, Brusselbaan 163 (vanaf de aankomst richting Asse ± 600 meter, aan de linker kant). Ingang langs oprit rechts naar garage achteraan.

Artikel 13 – Huldiging

De winnaar van de '101ste Grote Prijs Affligem' wordt ten laatste 10 minuten na de aankomst verwacht aan de aankomstlijn om de bloemen in ontvangst te nemen tijdens een korte huldigingsceremonie.

Winnaar, tweede en derde van de wedstrijd alsook de winnaar in het bergklassement, de beste renner van Vlaams Brabant (samen met hun ploegleider of begeleider) en de ploegleider van de winnende club, worden uitgenodigd op de huldiging/bekeruitreiking + receptie die zal doorgaan vanaf 18u00 in Feestzaal Bouchout, Brusselbaan 97 te 1790 Affligem.

Artikel 14 – Inbreuken

Alle inbreuken op dit reglement zullen worden bestraft conform de richtlijnen van Belgian Cycling en Cycling Vlaanderen en volgens het overeenkomstig strafbarema.

Artikel 15 – Wegwijzers

Langsheen de omloop worden op zichtbare plaatsen wegwijzers geplaatst, waarvan één specimen zal uithangen in het inschrijvingslokaal. De organisator kan op geen enkele manier aansprakelijk worden gesteld voor vergissingen gemaakt inzake het te volgen traject, door renners en/of volgers.

Artikel 16 – Verantwoordelijkheid

De organisatie wijst elke aansprakelijkheid af voor ziekte of ongevallen waarvan de renners en/of volgers tijdens de wedstrijd het slachtoffer zouden kunnen worden, evenals voor schade toegebracht aan eigendommen. De wedstrijd valt onder de bevoegdheid van Belgian Cycling en de sportieve leiding ervan berust bij een door hen aangesteld college van commissarissen.

Artikel 17 – Koersdirecteur

De koersdirecteur is Gunter VASSEUR.

Adres: Groeneweg 30 te 1790 Affligem. Gsm: 0477 772 715. Mail: gunter.vasseur@daikin.be

Artikel 18 – Jury

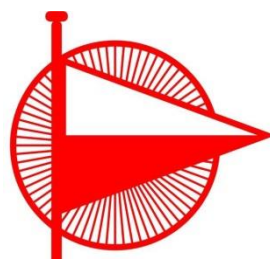
Voorzitter	: Jurgen DE VUYST
Aankomstrechtter	: Danny VAN PRAET
Commissarissen	: Pascal STREULENS – Gregory DE SCHRIJVER – Steve OTTOEY
Commissaris motor	: Sven KAESEMANS (piloot Theo GEEROMS)
Technisch Afgevaardigde	: Patrick DEMUNTER
Operator Mylaps Transponders	: Mia WILLEMS
Telecom Team Jurywagen 1	: Gino VERHASSELT
Speaker Radio Tour	: André VANLINT
Fotofinish	: VLAAMS BRABANT – ANTWERPEN - LIMBURG

Artikel 19 – Klachten

Klachten over een gebeurtenis of een beslissing gedurende de wedstrijd, evenals alle gevallen die niet voorzien zijn in dit reglement, behoren tot de bevoegdheid van – en worden gebracht voor – het college der commissarissen.

Klachten dienen te worden neergelegd ten laatste 30 minuten na de aankomst van de laatste renner of na het sluiten van de tijdscontrole.

Elke klacht tegen een eerste beslissing van de jury of betreffende de uitslag moet worden neergelegd binnen de 30 minuten na de mededeling van de uitslag of desbetreffende beslissing.



WSC Dr. Tistaertvrienden

101^{ste} GROTE PRIJS AFFLIGEM

24 APRIL 2022

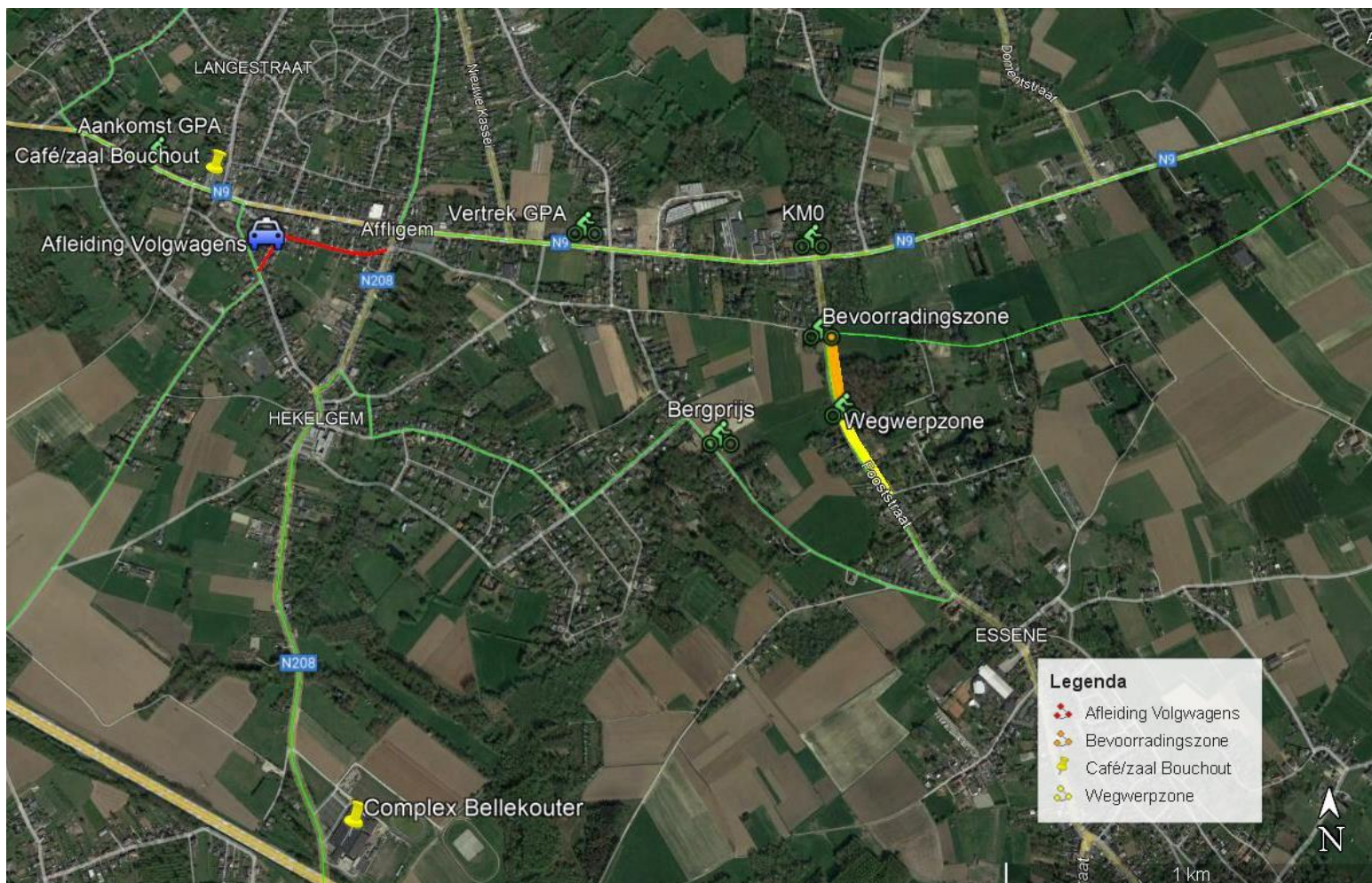
AFDELING III. BIJLAGEN

Ziekenhuizen
Belangrijke locaties
Kaart overzicht
Profiel
Schema en profiel laatste 3 km
Schema startopstelling
Schema aankomstzone
Wegwijzer en tijdstabel

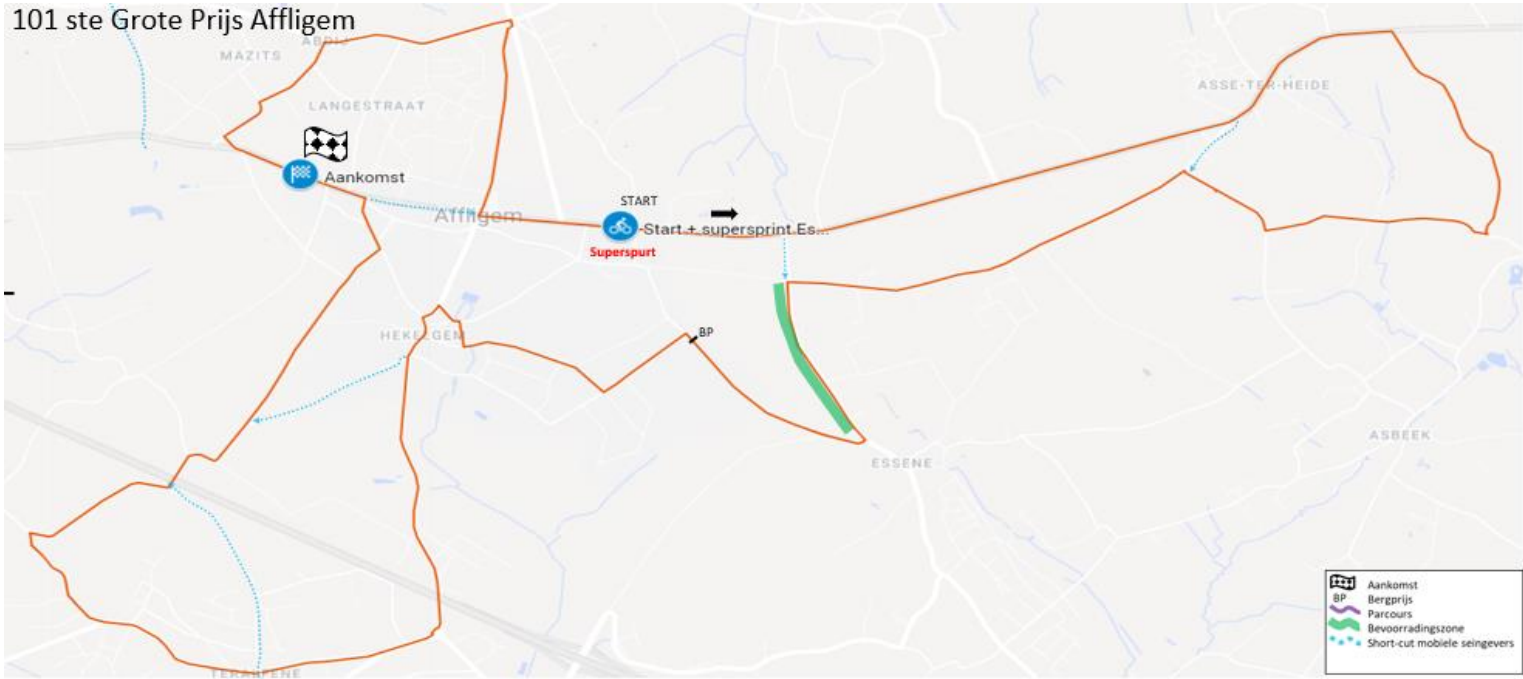
ZIEKENHUIZEN

BENAMING	PLAATS	TELEFOONNUMMER
OLV Ziekenhuis	Asse, Bloklaan 5	02 300 61 11
OLV Ziekenhuis	Aalst, Moorselbaan 164	053 72 41 11
Algemeen Stedelijk Ziekenhuis	Aalst, Merestraat 80	053 76 41 11

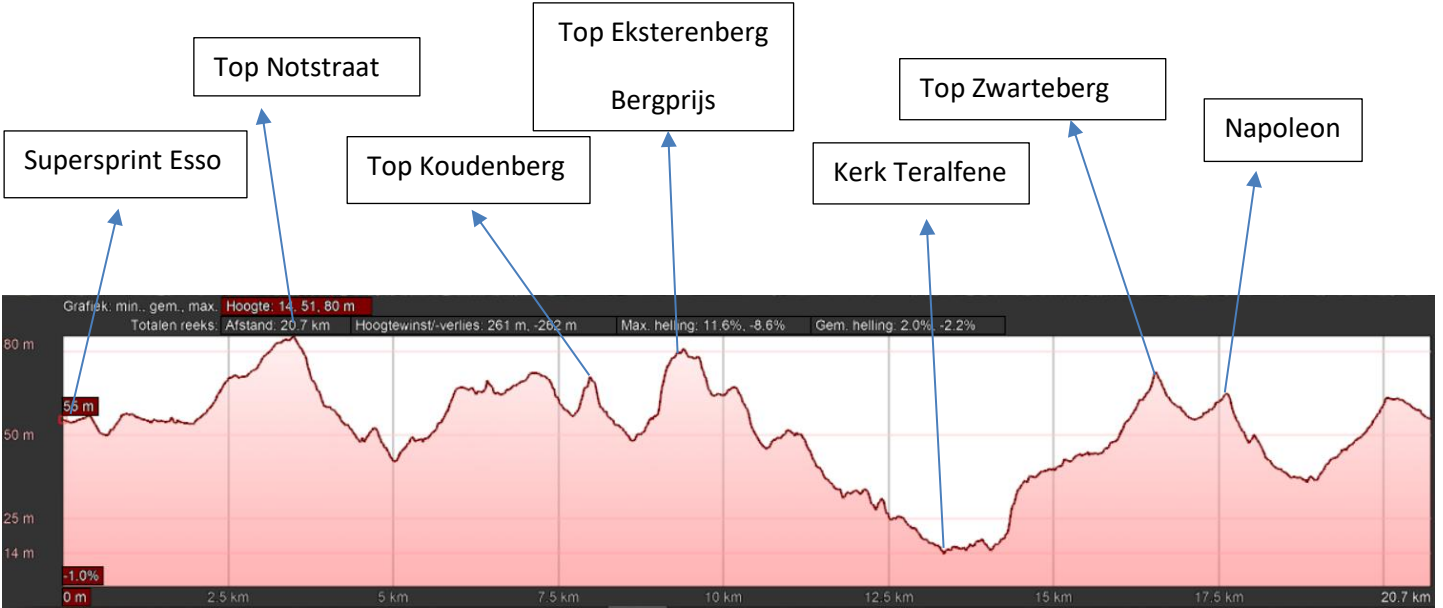
BELANGRIJKE LOCATIES



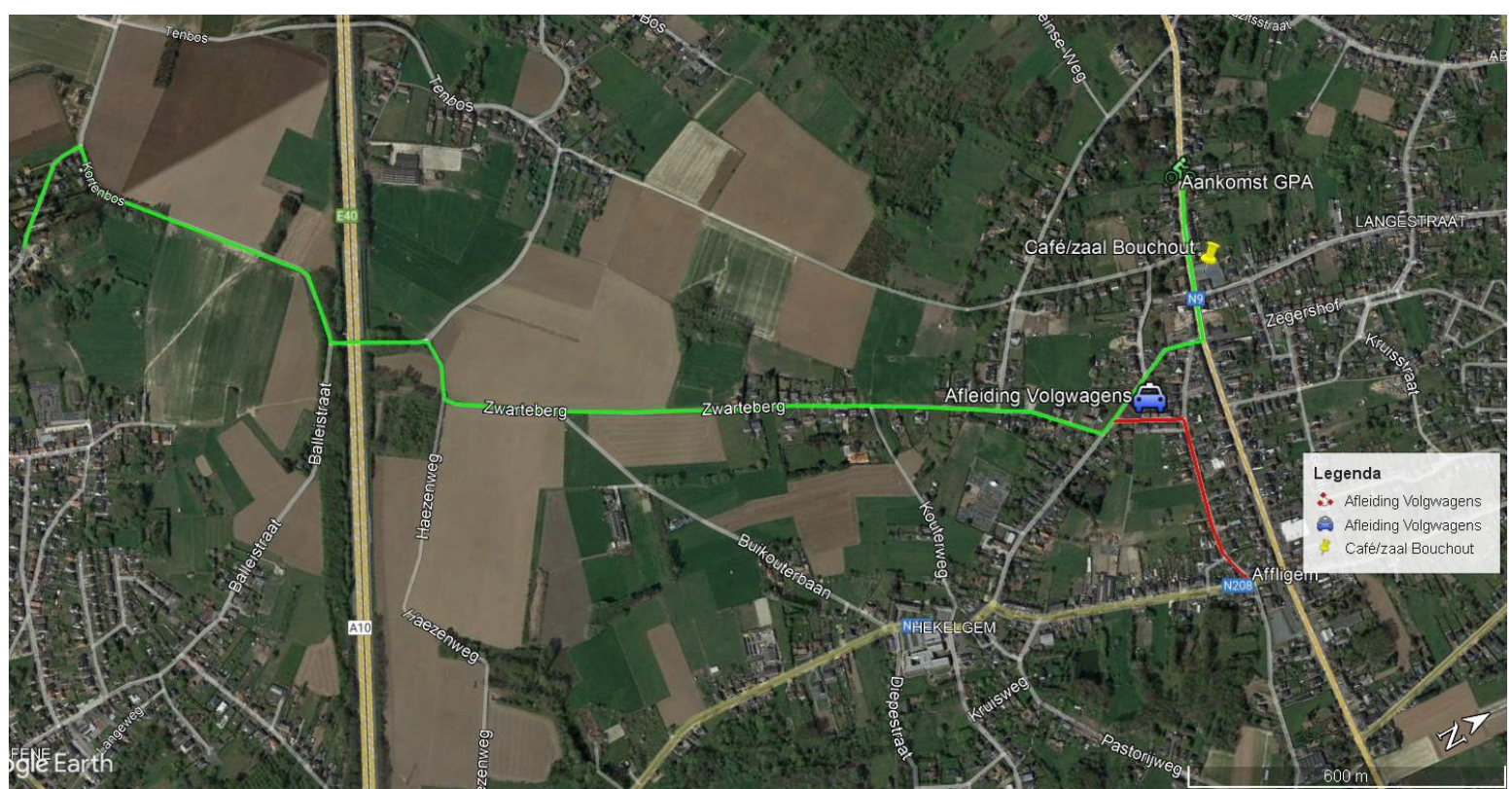
KAART OVERZICHT



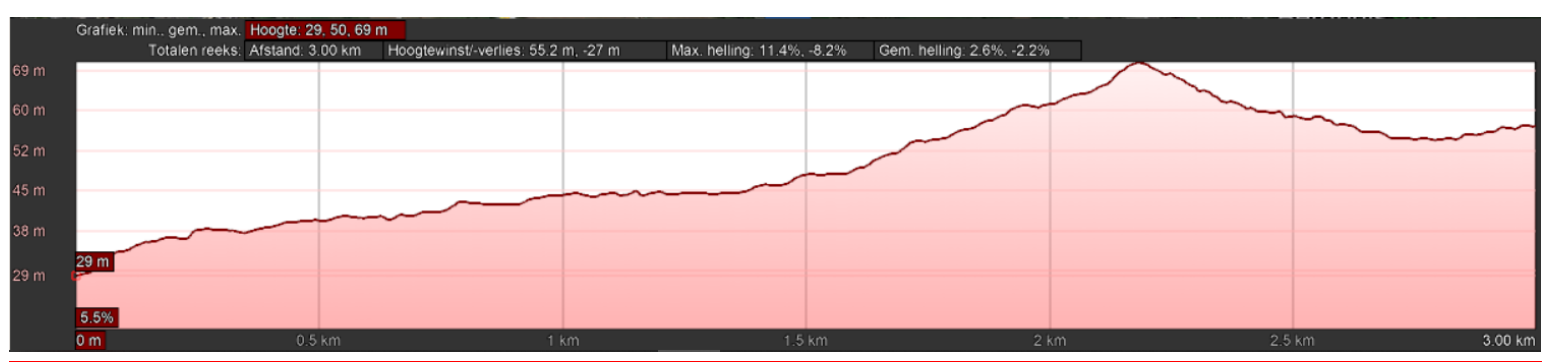
PROFIEL



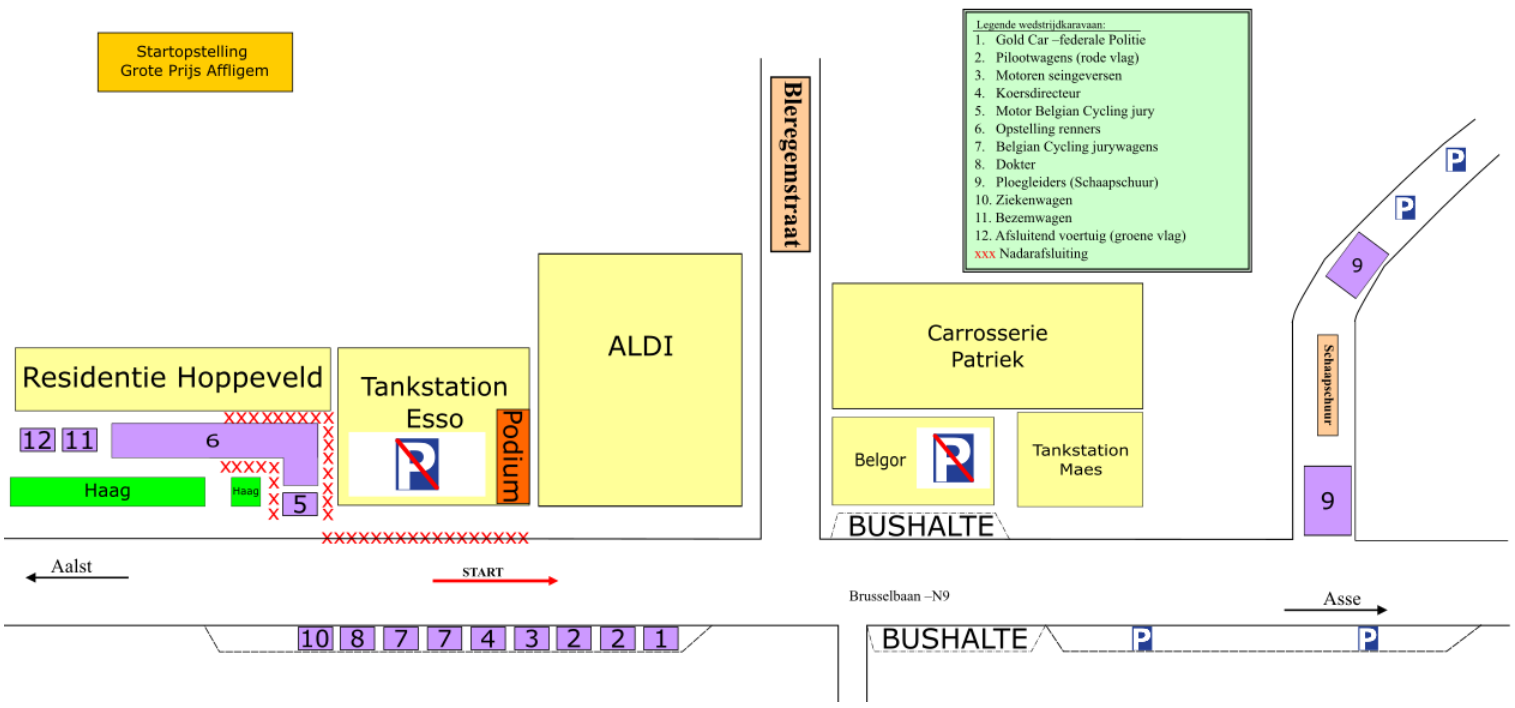
SCHEMA LAATSTE 3 KM



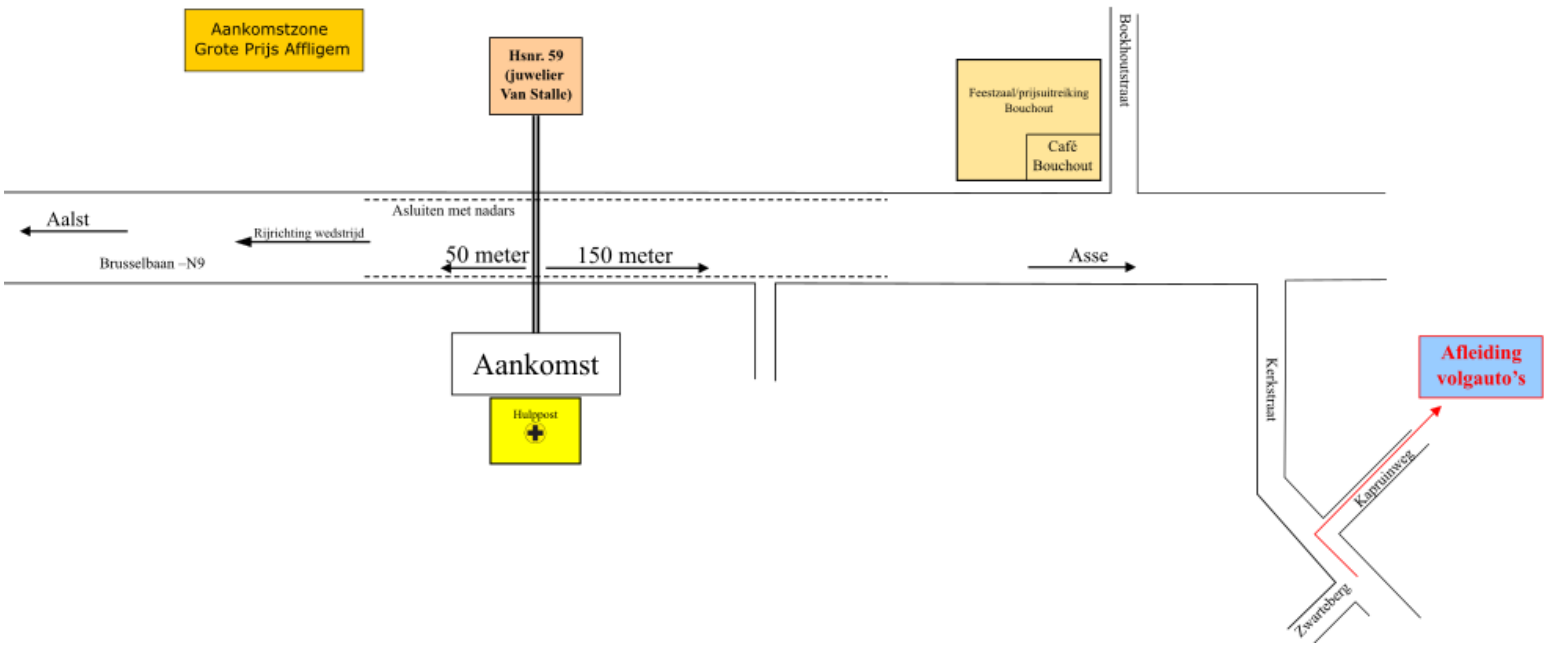
PROFIEL LAATSTE 3 KM



SCHEMA STARTOPSTELLING



SCHEMA AANKOMSTZONE





Omloop 101ste GROTE PRIJS AFFLIGEM 24/4/2022

Plaats	Opm.	Afstand tsn. 2 punten	Totale afstand in KM	40 km/uur	42 km/uur	44 km/uur	Reste- rende afstand
VLAAMS-BRABANT - AFFLIGEM							
Start PARKING Residentie Hoppeveld		0,00	0,00	13:30	13:30	13:30	
OFFICIELE START KM 0 ("t Kaffeeken")		0,67	0,00	13:30	13:30	13:30	162,79
VLAAMS-BRABANT - ASSE							
RA Notstraat		1,50	3,50	13:35	13:35	13:35	159,29
RA Heilsborre		1,16	4,66	13:37	13:37	13:36	158,13
RA Varent		0,95	5,61	13:38	13:38	13:38	157,18
LA Neerheide		0,45	6,06	13:39	13:39	13:38	156,73
VLAAMS-BRABANT - AFFLIGEM							
RD Oudebaan		0,00	6,92	13:40	13:40	13:39	155,87
LA Fooststraat		0,92	7,84	13:42	13:41	13:41	154,95
RA Eksterenberg		0,86	8,70	13:43	13:42	13:42	154,09
LA Blakmeers		0,90	9,60	13:44	13:44	13:43	153,19
RA Kasteelstraat		0,45	10,05	13:45	13:44	13:44	152,74
RA Kruisweg		0,70	10,75	13:46	13:45	13:45	152,04
LA Pastorijweg		0,15	10,90	13:46	13:46	13:45	151,89
LA Fossilstraat		0,10	11,00	13:47	13:46	13:45	151,79
LA Bellestraat		0,10	11,10	13:47	13:46	13:45	151,69
RA Petterstraat "rond punt"		1,60	12,70	13:49	13:48	13:47	150,09
RA Potaardestraat		0,25	12,95	13:49	13:49	13:48	149,84
RD Daalstraat		0,55	13,50	13:50	13:49	13:48	149,29
RA Daalstraat		0,70	14,20	13:51	13:50	13:49	148,59
RA Kortenbos		0,55	14,75	13:52	13:51	13:50	148,04
LA Ballestraat		0,65	15,40	13:53	13:52	13:51	147,39
RA Zwarteberg		0,18	15,58	13:53	13:52	13:51	147,21
LA Zwarteberg		0,11	15,69	13:54	13:52	13:51	147,10
LA Kerkstraat		1,24	16,93	13:55	13:54	13:53	145,86
LA Brusselbaan N9		0,25	17,18	13:56	13:55	13:53	145,61
Overschrijden AANKOMST	1/7	0,33	17,51	13:56	13:55	13:54	145,28
RA Mazitsstraat		0,26	17,77	13:57	13:55	13:54	145,02
RA Mazitsstraat		0,07	17,84	13:57	13:55	13:54	144,95
RA Terlindestraat		0,24	18,08	13:57	13:56	13:55	144,71
RA Langestraat		0,41	18,49	13:58	13:56	13:55	144,30
RA Nieuwe Kassei		0,78	19,27	13:59	13:58	13:56	143,52
RA Fossilstraat		0,03	19,30	13:59	13:58	13:56	143,49
LA Brusselbaan N9		0,95	20,25	14:00	13:59	13:58	142,54
Superspurt ESSO	1/6	0,59	20,84	14:01	14:00	13:58	141,95
VLAAMS-BRABANT - ASSE							
RA Notstraat		1,50	24,34	14:07	14:05	14:03	138,45
RA Heilsborre		1,16	25,50	14:08	14:06	14:05	137,29
RA Varent		0,95	26,45	14:10	14:08	14:06	136,34
LA Neerheide		0,45	26,90	14:10	14:08	14:07	135,89
VLAAMS-BRABANT - AFFLIGEM							
RD Oudebaan		0,00	27,76	14:12	14:10	14:08	135,03
LA Fooststraat		0,92	28,68	14:13	14:11	14:09	134,11
RA Eksterenberg		0,86	29,54	14:14	14:12	14:10	133,25
Bergprijs Eksterenberg	1/6	0,80	30,34	14:16	14:13	14:11	132,45
LA Blakmeers		0,10	30,44	14:16	14:13	14:12	132,35
RA Kasteelstraat		0,45	30,89	14:16	14:14	14:12	131,90
RA Kruisweg		0,70	31,59	14:17	14:15	14:13	131,20



Plaats	Opm.	Afstand tsn. 2 punten	Totale afstand in KM	40 km/uur	42 km/uur	44 km/uur	Reste-rende afstand
LA Pastorijweg		0,15	31,74	14:18	14:15	14:13	131,05
LA Fosselstraat		0,10	31,84	14:18	14:15	14:13	130,95
LA Bellestraat		0,10	31,94	14:18	14:16	14:14	130,85
RA Petterstraat "rond punt"		1,60	33,54	14:20	14:18	14:16	129,25
RA Potaardestraat		0,25	33,79	14:21	14:18	14:16	129,00
RD Daalstraat		0,55	34,34	14:22	14:19	14:17	128,45
RA Daalstraat		0,70	35,04	14:23	14:20	14:18	127,75
RA Kortenbos		0,55	35,59	14:23	14:21	14:19	127,20
LA Ballestraat		0,65	36,24	14:24	14:22	14:19	126,55
RA Zwarteberg		0,18	36,42	14:25	14:22	14:20	126,37
LA Zwarteberg		0,11	36,53	14:25	14:22	14:20	126,26
LA Kerkstraat		1,24	37,77	14:27	14:24	14:22	125,02
LA Brusselbaan N9		0,25	38,02	14:27	14:24	14:22	124,77
Overschrijden AANKOMST	2/7	0,33	38,35	14:28	14:25	14:22	124,44
RA Mazitsstraat		0,26	38,61	14:28	14:25	14:23	124,18
RA Mazitsstraat		0,07	38,68	14:28	14:25	14:23	124,11
RA Terlindestraat		0,24	38,92	14:28	14:26	14:23	123,87
RA Langestraat		0,41	39,33	14:29	14:26	14:24	123,46
RA Nieuwe Kassei		0,78	40,11	14:30	14:27	14:25	122,68
RA Fosselstraat		0,03	40,14	14:30	14:27	14:25	122,65
LA Brusselbaan N9		0,95	41,09	14:32	14:29	14:26	121,70
Superspurt ESSO	2/6	0,59	41,68	14:33	14:30	14:27	121,11
VLAAMS-BRABANT - ASSE		2,00	43,68	14:36	14:32	14:30	119,11
RA Notstraat		1,50	45,18	14:38	14:35	14:32	117,61
RA Heilsborre		1,16	46,34	14:40	14:36	14:33	116,45
RA Varent		0,95	47,29	14:41	14:38	14:34	115,50
LA Neerheide		0,45	47,74	14:42	14:38	14:35	115,05
VLAAMS-BRABANT - AFFLIGEM		0,86	48,60	14:43	14:39	14:36	114,19
RD Oudebaan		0,00	48,60	14:43	14:39	14:36	114,19
LA Fooststraat		0,92	49,52	14:44	14:41	14:38	113,27
BEGIN BEVOORRADINGSZONE		0,00	49,52	14:44	14:41	14:38	113,27
BEGIN DROPZONE		0,37	49,89	14:45	14:41	14:38	112,90
EINDE DROPZONE		0,20	50,09	14:45	14:42	14:38	112,70
RA Eksterenberg		0,33	50,42	14:46	14:42	14:39	112,37
Bergprijs Eksterenberg	2/6	0,80	51,22	14:47	14:43	14:40	111,57
LA Blakmeers		0,10	51,32	14:47	14:43	14:40	111,47
RA Kasteelstraat		0,45	51,77	14:48	14:44	14:41	111,02
RA Kruisweg		0,70	52,47	14:49	14:45	14:42	110,32
LA Pastorijweg		0,15	52,62	14:49	14:45	14:42	110,17
LA Fosselstraat		0,10	52,72	14:49	14:45	14:42	110,07
LA Bellestraat		0,10	52,82	14:49	14:45	14:42	109,97
RA Petterstraat "rond punt"		1,60	54,42	14:52	14:48	14:44	108,37
RA Potaardestraat		0,25	54,67	14:52	14:48	14:45	108,12
RD Daalstraat		0,55	55,22	14:53	14:49	14:45	107,57
RA Daalstraat		0,70	55,92	14:54	14:50	14:46	106,87
RA Kortenbos		0,55	56,47	14:55	14:51	14:47	106,32
LA Ballestraat		0,65	57,12	14:56	14:52	14:48	105,67
RA Zwarteberg		0,18	57,30	14:56	14:52	14:48	105,49
LA Zwarteberg		0,11	57,41	14:56	14:52	14:48	105,38
LA Kerkstraat		1,24	58,65	14:58	14:54	14:50	104,14
LA Brusselbaan N9		0,25	58,90	14:58	14:54	14:50	103,89
Overschrijden AANKOMST	3/7	0,33	59,23	14:59	14:55	14:51	103,56



Plaats	Opm.	Afstand tsn. 2 punten	Totale afstand in KM	40 km/uur	42 km/uur	44 km/uur	Reste- rende afstand
RA Mazitsstraat		0,07	59,56	14:59	14:55	14:51	103,23
RA Terlindestraat		0,24	59,80	15:00	14:55	14:52	102,99
RA Langestraat		0,41	60,21	15:00	14:56	14:52	102,58
RA Nieuwe Kassei		0,78	60,99	15:01	14:57	14:53	101,80
RA Fossilstraat		0,03	61,02	15:02	14:57	14:53	101,77
LA Brusselbaan N9		0,95	61,97	15:03	14:59	14:55	100,82
Superspurt ESSO	3/6	0,59	62,56	15:04	14:59	14:55	100,23
VLAAMS-BRABANT - ASSE		2,00	64,56	15:07	15:02	14:58	98,23
RA Notstraat		1,50	66,06	15:09	15:04	15:00	96,73
RA Heilsborre		1,16	67,22	15:11	15:06	15:02	95,57
RA Varent		0,95	68,17	15:12	15:07	15:03	94,62
LA Neerheide		0,45	68,62	15:13	15:08	15:04	94,17
VLAAMS-BRABANT - AFFLIGEM		0,86	69,48	15:14	15:09	15:05	93,31
RD Oudebaan		0,00	69,48	15:14	15:09	15:05	93,31
LA Fooststraat		0,92	70,40	15:16	15:11	15:06	92,39
BEGIN BEVOORRADINGSZONE		0,00	70,40	15:16	15:11	15:06	92,39
BEGIN DROPZONE		0,37	70,77	15:16	15:11	15:07	92,02
EINDE DROPZONE		0,20	70,97	15:16	15:11	15:07	91,82
RA Eksterenberg		0,33	71,30	15:17	15:12	15:07	91,49
Bergprijs Eksterenberg	3/6	0,80	72,10	15:18	15:13	15:08	90,69
LA Blakmeers		0,10	72,20	15:18	15:13	15:08	90,59
RA Kasteelstraat		0,45	72,65	15:19	15:14	15:09	90,14
RA Kruisweg		0,70	73,35	15:20	15:15	15:10	89,44
LA Pastorijweg		0,15	73,50	15:20	15:15	15:10	89,29
LA Fossilstraat		0,10	73,60	15:20	15:15	15:10	89,19
LA Bellestraat		0,10	73,70	15:21	15:15	15:11	89,09
RA Petterstraat "rond punt"		1,60	75,30	15:23	15:18	15:13	87,49
RA Potaardestraat		0,25	75,55	15:23	15:18	15:13	87,24
RD Daalstraat		0,55	76,10	15:24	15:19	15:14	86,69
RA Daalstraat		0,70	76,80	15:25	15:20	15:15	85,99
RA Kortenbos		0,55	77,35	15:26	15:21	15:15	85,44
LA Ballestraat		0,65	78,00	15:27	15:21	15:16	84,79
RA Zwarteberg		0,18	78,18	15:27	15:22	15:17	84,61
LA Zwarteberg		0,11	78,29	15:27	15:22	15:17	84,50
LA Kerkstraat		1,24	79,53	15:29	15:24	15:18	83,26
LA Brusselbaan N9		0,25	79,78	15:30	15:24	15:19	83,01
Overschrijden AANKOMST	4/7	0,33	80,11	15:30	15:24	15:19	82,68
RA Mazitsstraat		0,26	80,37	15:31	15:25	15:20	82,42
RA Mazitsstraat		0,07	80,44	15:31	15:25	15:20	82,35
RA Terlindestraat		0,24	80,68	15:31	15:25	15:20	82,11
RA Langestraat		0,41	81,09	15:32	15:26	15:21	81,70
RA Nieuwe Kassei		0,78	81,87	15:33	15:27	15:22	80,92
RA Fossilstraat		0,03	81,90	15:33	15:27	15:22	80,89
LA Brusselbaan N9		0,95	82,85	15:34	15:28	15:23	79,94
Superspurt ESSO	4/6	0,59	83,44	15:35	15:29	15:24	79,35
VLAAMS-BRABANT - ASSE		2,00	85,44	15:38	15:32	15:27	77,35
RA Notstraat		1,50	86,94	15:40	15:34	15:29	75,85
RA Heilsborre		1,16	88,10	15:42	15:36	15:30	74,69
RA Varent		0,95	89,05	15:44	15:37	15:31	73,74
LA Neerheide		0,45	89,50	15:44	15:38	15:32	73,29
VLAAMS-BRABANT - AFFLIGEM		0,86	90,36	15:46	15:39	15:33	72,43



Plaats	Opm.	Afstand tsn. 2 punten	Totale afstand in KM	40 km/uur	42 km/uur	44 km/uur	Reste- rende afstand
RD Oudebaan		0,00	90,36	15:46	15:39	15:33	72,43
BEGIN BEVOORRADINGSZONE		0,00	91,28	15:47	15:40	15:34	71,51
BEGIN DROPZONE		0,37	91,65	15:47	15:41	15:35	71,14
EINDE DROPZONE		0,20	91,85	15:48	15:41	15:35	70,94
RA Eksterenberg		0,33	92,18	15:48	15:42	15:36	70,61
Bergprijs Eksterenberg	4/6	0,80	92,98	15:49	15:43	15:37	69,81
LA Blakmeers		0,10	93,08	15:50	15:43	15:37	69,71
RA Kasteelstraat		0,45	93,53	15:50	15:44	15:38	69,26
RA Kruisweg		0,70	94,23	15:51	15:45	15:38	68,56
LA Pastorijweg		0,15	94,38	15:52	15:45	15:39	68,41
LA Fosselstraat		0,10	94,48	15:52	15:45	15:39	68,31
LA Bellestraat		0,10	94,58	15:52	15:45	15:39	68,21
RA Petterstraat "rond punt"		1,60	96,18	15:54	15:47	15:41	66,61
RA Potaardestraat		0,25	96,43	15:55	15:48	15:41	66,36
RD Daalstraat		0,55	96,98	15:55	15:49	15:42	65,81
RA Daalstraat		0,70	97,68	15:57	15:50	15:43	65,11
RA Kortebos		0,55	98,23	15:57	15:50	15:44	64,56
LA Ballestraat		0,65	98,88	15:58	15:51	15:45	63,91
RA Zwarteberg		0,18	99,06	15:59	15:52	15:45	63,73
LA Zwarteberg		0,11	99,17	15:59	15:52	15:45	63,62
LA Kerkstraat		1,24	100,41	16:01	15:53	15:47	62,38
LA Brusselbaan N9		0,25	100,66	16:01	15:54	15:47	62,13
Overschrijden AANKOMST	5/7	0,33	100,99	16:01	15:54	15:48	61,80
RA Mazitsstraat		0,26	101,25	16:02	15:55	15:48	61,54
RA Mazitsstraat		0,07	101,32	16:02	15:55	15:48	61,47
RA Terlindestraat		0,24	101,56	16:02	15:55	15:48	61,23
RA Langestraat		0,41	101,97	16:03	15:56	15:49	60,82
RA Nieuwe Kassei		0,78	102,75	16:04	15:57	15:50	60,04
RA Fosselstraat		0,03	102,78	16:04	15:57	15:50	60,01
LA Brusselbaan N9		0,95	103,73	16:06	15:58	15:51	59,06
Superspurt ESSO	5/6	0,59	104,32	16:06	15:59	15:52	58,47
VLAAMS-BRABANT - ASSE		2,00	106,32	16:09	16:02	15:55	56,47
RA Notstraat		1,50	107,82	16:12	16:04	15:57	54,97
RA Heilsborre		1,16	108,98	16:13	16:06	15:59	53,81
RA Varent		0,95	109,93	16:15	16:07	16:00	52,86
LA Neerheide		0,45	110,38	16:16	16:08	16:01	52,41
VLAAMS-BRABANT - AFFLIGEM		0,86	111,24	16:17	16:09	16:02	51,55
RD Oudebaan		0,00	111,24	16:17	16:09	16:02	51,55
LA Fooststraat		0,92	112,16	16:18	16:10	16:03	50,63
BEGIN BEVOORRADINGSZONE		0,00	112,16	16:18	16:10	16:03	50,63
BEGIN DROPZONE		0,37	112,53	16:19	16:11	16:03	50,26
EINDE DROPZONE		0,20	112,73	16:19	16:11	16:04	50,06
RA Eksterenberg		0,33	113,06	16:20	16:12	16:04	49,73
Bergprijs Eksterenberg	5/6	0,80	113,86	16:21	16:13	16:05	48,93
LA Blakmeers		0,10	113,96	16:21	16:13	16:05	48,83
RA Kasteelstraat		0,45	114,41	16:22	16:13	16:06	48,38
RA Kruisweg		0,70	115,11	16:23	16:14	16:07	47,68
LA Pastorijweg		0,15	115,26	16:23	16:15	16:07	47,53
LA Fosselstraat		0,10	115,36	16:23	16:15	16:07	47,43
LA Bellestraat		0,10	115,46	16:23	16:15	16:07	47,33
RA Petterstraat "rond punt"		1,60	117,06	16:26	16:17	16:10	45,73
RA Potaardestraat		0,25	117,31	16:26	16:18	16:10	45,48



Plaats	Opm.	Afstand tsn. 2 punten	Totale afstand in KM	40 km/uur	42 km/uur	44 km/uur	Reste-rende afstand
RD Daalstraat		0,55	117,86	16:27	16:18	16:11	44,93
RA Daalstraat		0,70	118,56	16:28	16:19	16:12	44,23
RA Kortenbos		0,55	119,11	16:29	16:20	16:12	43,68
LA Balleistraat		0,65	119,76	16:30	16:21	16:13	43,03
RA Zwarteberg		0,18	119,94	16:30	16:21	16:14	42,85
LA Zwarteberg		0,11	120,05	16:30	16:22	16:14	42,74
LA Kerkstraat		1,24	121,29	16:32	16:23	16:15	41,50
LA Brusselbaan N9		0,25	121,54	16:32	16:24	16:16	41,25
Overschrijden AANKOMST	6/7	0,33	121,87	16:33	16:24	16:16	40,92
RA Mazitsstraat		0,26	122,13	16:33	16:24	16:17	40,66
RA Mazitsstraat		0,07	122,20	16:33	16:25	16:17	40,59
RA Terlindestraat		0,24	122,44	16:34	16:25	16:17	40,35
RA Langestraat		0,41	122,85	16:34	16:26	16:18	39,94
RA Nieuwe Kassei		0,78	123,63	16:35	16:27	16:19	39,16
RA Fosselstraat		0,03	123,66	16:35	16:27	16:19	39,13
LA Brusselbaan N9		0,95	124,61	16:37	16:28	16:20	38,18
Superspurt ESSO	6/6	0,59	125,20	16:38	16:29	16:21	37,59
VLAAMS-BRABANT - ASSE		2,00	127,20	16:41	16:32	16:23	35,59
RA Notstraat		1,50	128,70	16:43	16:34	16:26	34,09
RA Heilsborre		1,16	129,86	16:45	16:36	16:27	32,93
RA Varent		0,95	130,81	16:46	16:37	16:28	31,98
LA Neerheide		0,45	131,26	16:47	16:38	16:29	31,53
VLAAMS-BRABANT - AFFLIGEM		0,86	132,12	16:48	16:39	16:30	30,67
RD Oudebaan		0,00	132,12	16:48	16:39	16:30	30,67
LA Fooststraat		0,92	133,04	16:50	16:40	16:31	29,75
BEGIN BEVOORRADINGSZONE		0,00	133,04	16:50	16:40	16:31	29,75
BEGIN DROPZONE		0,37	133,41	16:50	16:41	16:32	29,38
EINDE DROPZONE		0,20	133,61	16:50	16:41	16:32	29,18
RA Eksterenberg		0,33	133,94	16:51	16:41	16:33	28,85
Bergprijs Eksterenberg	6/6	0,80	134,74	16:52	16:42	16:34	28,05
LA Blakmeers		0,10	134,84	16:52	16:43	16:34	27,95
RA Kasteelstraat		0,45	135,29	16:53	16:43	16:34	27,50
RA Kruisweg		0,70	135,99	16:54	16:44	16:35	26,80
LA Pastorijweg		0,15	136,14	16:54	16:44	16:36	26,65
LA Fosselstraat		0,10	136,24	16:54	16:45	16:36	26,55
LA Bellestraat		0,10	136,34	16:55	16:45	16:36	26,45
RA Petterstraat "rond punt"		1,60	137,94	16:57	16:47	16:38	24,85
RA Potaardestraat		0,25	138,19	16:57	16:47	16:38	24,60
RD Daalstraat		0,55	138,74	16:58	16:48	16:39	24,05
RA Daalstraat		0,70	139,44	16:59	16:49	16:40	23,35
RA Kortenbos		0,55	139,99	17:00	16:50	16:41	22,80
LA Balleistraat		0,65	140,64	17:01	16:51	16:42	22,15
RA Zwarteberg		0,18	140,82	17:01	16:51	16:42	21,97
LA Zwarteberg		0,11	140,93	17:01	16:51	16:42	21,86
LA Kerkstraat		1,24	142,17	17:03	16:53	16:44	20,62
LA Brusselbaan N9		0,25	142,42	17:04	16:53	16:44	20,37
Overschrijden AANKOMST	7/7	0,33	142,75	17:04	16:54	16:45	20,04
RA Mazitsstraat		0,26	143,01	17:05	16:54	16:45	19,78
RA Mazitsstraat		0,07	143,08	17:05	16:54	16:45	19,71
RA Terlindestraat		0,24	143,32	17:05	16:55	16:45	19,47
RA Langestraat		0,41	143,73	17:06	16:55	16:46	19,06
RA Nieuwe Kassei		0,78	144,51	17:07	16:56	16:47	18,28



Plaats	Opm.	Afstand tsn. 2 punten	Totale afstand in KM	40 km/uur	42 km/uur	44km/uur	Reste- rende afstand
RA Fosselstraat		0,03	144,54	17:07	16:56	16:47	18,25
LA Brusselbaan N9		0,95	145,49	17:08	16:58	16:48	17,30
VLAAMS-BRABANT - ASSE		2,59	148,08	17:12	17:02	16:52	14,71
RA Notstraat		1,50	149,58	17:14	17:04	16:54	13,21
RA Heilsborre		1,16	150,74	17:16	17:05	16:56	12,05
RA Varent		0,95	151,69	17:18	17:07	16:57	11,10
LA Neerheide		0,45	152,14	17:18	17:07	16:57	10,65
VLAAMS-BRABANT - AFFLIGEM		0,86	153,00	17:20	17:09	16:59	9,79
RD Oudebaan		0,00	153,00	17:20	17:09	16:59	9,79
LA Fooststraat		0,92	153,92	17:21	17:10	17:00	8,87
RA Eksterenberg		0,86	154,78	17:22	17:11	17:01	8,01
LA Blakmeers		0,10	154,88	17:22	17:11	17:01	7,91
RA Kasteelstraat		0,45	155,33	17:23	17:12	17:02	7,46
RA Kruisweg		0,70	156,03	17:24	17:13	17:03	6,76
LA Pastorijweg		0,15	156,18	17:24	17:13	17:03	6,61
LA Fosselstraat		0,10	156,28	17:24	17:13	17:03	6,51
LA Bellestraat		0,10	156,38	17:25	17:13	17:03	6,41
RA Petterstraat "rond punt"		1,60	157,98	17:27	17:16	17:05	4,81
RA Potaardestraat		0,25	158,23	17:27	17:16	17:06	4,56
RD Daalstraat		0,55	158,78	17:28	17:17	17:07	4,01
RA Daalstraat		0,70	159,48	17:29	17:18	17:07	3,31
RA Kortebos		0,55	160,03	17:30	17:19	17:08	2,76
LA Ballestraat		0,65	160,68	17:31	17:20	17:09	2,11
RA Zwarteberg		0,18	160,86	17:31	17:20	17:09	1,93
LA Zwarteberg		0,11	160,97	17:31	17:20	17:10	1,82
LA Kerkstraat		1,24	162,21	17:33	17:22	17:11	0,58
AANKOMST		0,33	162,79	17:34	17:23	17:12	0,00